



# REDISEÑA LAS REGLAS DEL JUEGO

## PAG

Programa Avanzado de Gerencia  
Global Online

25 DE MAYO



QUIERO HABLAR  
CON UN EJECUTIVO

CLIC AQUÍ

**Donde estés** **306 horas** **\$ 6.330**

“

**El PAG Global** es una experiencia de aprendizaje innovadora, diseñada para líderes empresariales en América Latina que desean transformar sus organizaciones, retar su visión estratégica y explorar oportunidades de negocios en un entorno de alta complejidad.

Este programa 100% online permite conectar estudiantes en diferentes países con la Red IESA de profesores internacionales, reconocidos académicos, consultores y empresarios, en una plataforma colaborativa que acelera conocimientos, experiencias y debates sobre los temas más actuales de la gerencia global.

En sus cuatro ejes temáticos -Liderazgo, Estrategia, Negocios y Transformación- el programa está concebido para desarrollar competencias directivas claves, aplicando metodologías de pensamiento crítico, design thinking, ambidestreza y agilidad, bajo una visión integradora y aplicada a la realidad de negocios.

Como testimonian los más de 4.000 profesionales que han egresado de más de 90 ediciones del PAG, y que hoy ocupan posiciones de liderazgo e impacto en más de 20 países, el programa no es solo una actividad formativa del más alto nivel, sino una experiencia de vida transformadora. Les invitamos a sumarse a la experiencia del PAG y a formar parte de nuestra red internacional.

”

**Nunzia Auletta,**  
Directora Académica  
del PAG.

*Nunzia Auletta*



# El PAG Global

**El Programa Avanzado de Gerencia** es el programa de mayor prestigio de Educación Ejecutiva del IESA. En 40 años y con 100 ediciones, ha formado a más de 4.000 líderes empresariales que operan en toda la región, impulsando su desarrollo de carrera, acelerando sus talentos y optimizando el desempeño de sus organizaciones.

El nuevo PAG Global, en modalidad virtual combina conocimiento de avanzada, con el desarrollo de habilidades de liderazgo, gestión de negocios y destino estratégico.

Se propone una visión integradora que apunta al desarrollo de proyectos de trans-

formación de las organizaciones y sus modelos, con énfasis en la comprensión de los retos de mercado, las expectativas de los clientes, los cambios tecnológicos y transformaciones en las dinámicas empresariales en entornos complejos.

Permite disfrutar de la experiencia de aprendizaje IESA, ampliando las fronteras y potenciando la interacción constante en un innovador ambiente de campus virtual.

Clases síncronas, material multimedia, videos, foros, chats, actividades de aprendizaje individual y colaborativo.

## ¿Qué nos identifica?

- Experiencia de inmersión en el mundo gerencial, innovadora y vanguardista
- Seguimiento personalizado
- Visión global con experiencia local
- Interacción con expertos y potencial de alianzas
- Desarrollo de proyectos
- Exploración de modelos de negocios
- Networking global e intercambio con estudiantes de otras culturas, profesiones y cargos
- Conocimientos de vanguardia
- Comunidad de colaboración
- Profesores de talla mundial y con alcance regional
- Campus y clases online con plataformas tecnológicas
- Adquisición de nuevos puntos de vista y nuevos paradigmas gerenciales



**100% online**  
**Networking**  
**global y sin**  
**barreras**

# Acelera tu talento

Para líderes empresariales y ejecutivos, con experiencia gerencial o de supervisión, que buscan acelerar sus competencias directivas en un entorno cambiante de alta conectividad internacional.

Los participantes del PAG se desempeñan en cargos con importantes niveles de responsabilidad, involucrados en la toma

de decisiones estratégicas y dirigen su carrera a las más elevadas posiciones en organizaciones públicas y privadas.

Para profesionales con experiencia gerencial o de supervisión, interesados en obtener una visión sistémica de la organización y su entorno y conocer las últimas tendencias de la gerencia global.

## +4.000 Egresados

Los participantes del PAG provienen de una variedad de sectores y experiencias de negocios que favorecen la diversidad de pensamiento y el potencial de crecimiento.





# Transforma tu empresa

Para empresas y organizaciones que operan en el ámbito regional, que enfrentan necesidades de transformación en sus modelos de negocios, su acercamiento al mercado, sus operaciones y su gestión del capital humano y financiera.

Una oportunidad para evaluar y diseñar estrategias de crecimiento y tomar decisiones de consolidación, con el conocimiento de las dinámicas de los mercados en América Latina.

# A quién va dirigido

Dirigido a ejecutivos, directores, gerentes, empresarios, emprendedores con más de 5 años de experiencia supervisoría, que desempeñan cargos con importantes niveles de responsabilidad, involucrados en la toma de decisiones estratégicas y cuyas carreras se dirijan hacia las más elevadas posiciones en organizaciones públicas y privadas.

Para todos los interesados en obtener una visión sistémica de la organización, conocer las últimas tendencias del management global, y desarrollar las competencias fundamentales para crecer profesionalmente y hacer crecer la organización a la que pertenecen.



“ Hoy más que nunca puedo reafirmar que haber cursado el PAG en el IESA ha sido una de las mejores inversiones que he hecho en mi vida. Más allá del aspecto académico que por demás fue trascendental para el desarrollo de mi carrera, lo heterogéneo del grupo me enriqueció profesionalmente y en lo personal fue más allá de sus aulas ”

**Lesly Simon**, egresada del PAG y presidente de la Cámara de Comercio Venezolana-Americana (Miami)

# Modelo de Competencias Directivas

**Liderazgo**

**Estrategia**

**Transformación**

**Negocios**





# Plan de estudios

El PAG se fundamenta en un modelo de competencias directivas que recorre **cuatro ejes temáticos** y 21 módulos

## Liderazgo

Desarrollo de competencias de autoconocimiento, pensamiento analítico, gestión de equipos de alto desempeño, ética y responsabilidad empresarial.

Nuestro modelo es el líder coach y responsable, capaz de levantar obstáculos y potenciar el éxito de sus colaboradores y organizaciones generando impacto positivo en la sociedad.

- El ejercicio del liderazgo en las organizaciones
- Feedback gerencial y liderazgo
- Liderazgo responsable
- Pensamiento crítico y toma de decisiones

## Estrategia

Desarrollo de competencias para la comprensión de entorno y mercados, toma de decisiones, construcción de estrategias, análisis de escenarios y desarrollo de ventajas competitivas sostenibles.

Nuestro modelo combina el pensamiento estratégico flexible y renovador y las herramientas de planificación y control de gestión.

- Pensamiento estratégico y planificación
- Análisis de entorno
- Implementación de planes estratégicos
- Analítica para los negocios
- Negociaciones integrales
- Gestión del cambio sostenible

## Negocios

Desarrollo de competencias para la gestión y alineación de las áreas funcionales de mercadeo, operaciones, capital humano y finanzas, con énfasis en el desarrollo de sinergias y logro de los resultados organizacionales.

Nuestro modelo son los negocios ágiles, capaces de generar cadenas de valor superior, innovando y adaptándose a los cambios del entorno.

- Marketing digital
- Finanzas
- Inversiones en el mundo digital
- Operaciones
- Gestión de talento
- Estrategias de internacionalización
- Negocios digitales
- Empresas familiares

## Transformación

Desarrollo de competencias para la reinención de los modelos de negocios, innovación en mercados, procesos y gestión de recursos.

Nuestro modelo es el IESA LAB, que conjuga metodologías de design thinking, comportamiento emprendedor y desarrollo estratégico de negocios con habilidades de gestión de proyectos basados en retos reales de las empresas y organizaciones.

- Design thinking
- Gerencia ambidiestra y pensamiento paradójico
- Innovación de procesos y automatización
- Nueva era digital

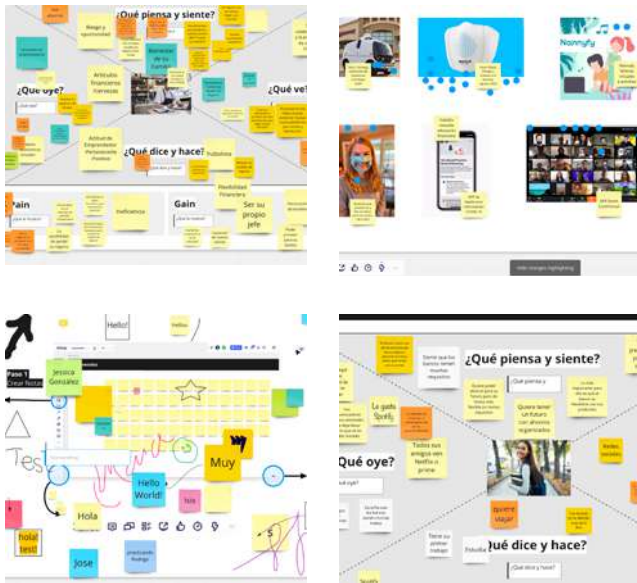


“Una de las ventajas del PAG es la combinación de la parte académica con los talleres de crecimiento personal. Si hay algo que me ha servido infinitamente en mi carrera ha sido la habilidad de mantener la calma en momentos tumultuosos para poder ágilmente desarrollar una estrategia a seguir y guiar a mi equipo. El que se adapta primero lleva la delantera siempre y si no es el camino adecuado, erra rápido y corrige su curso”.

**Cecilia Gaye-Schnell**,  
egresada del PAG, VP de Supply  
Chain de la división del Centro de  
USA de Walmart y galardonada como  
una de las “Mujeres latinas más  
poderosas” según la revista Fortune.

**IESA LAB es una experiencia integradora y colaborativa** que permite la aceleración de proyectos de la mano de expertos en metodologías de innovación, transformación digital y desarrollo de negocios.

**Equipos multifuncionales** asumen el reto de identificar oportunidades a partir de las necesidades de mercado y nuevas tendencias.



**Líder coach:** Un líder de líderes, agente conversacional efectivo, generador de espacios emocionales de positividad y de construcción de confianza; capacitado para remover los obstáculos que impiden a personas y equipos alcanzar desempeños superiores y compromisos plenos.



# Conferencistas

Empresarios exitosos, emprendedores y nuestra red de Alumni que comparten sus experiencias, visión de negocios y comprensión del entorno global y local.

Expertos internacionales, reconocidos economistas, consultores, y especialistas en tendencias de mercado, transformación de negocios y análisis económico y financiero.

## Conferencias especiales dictadas por reconocidos expertos internacionales

- Gobierno corporativo
- Insight del consumidor
- Branding internacional
- Multiculturalismo
- Reputación corporativa
- Cartera de inversiones
- Sostenibilidad
- Transición energética
- Ciberseguridad

# Innovación docente

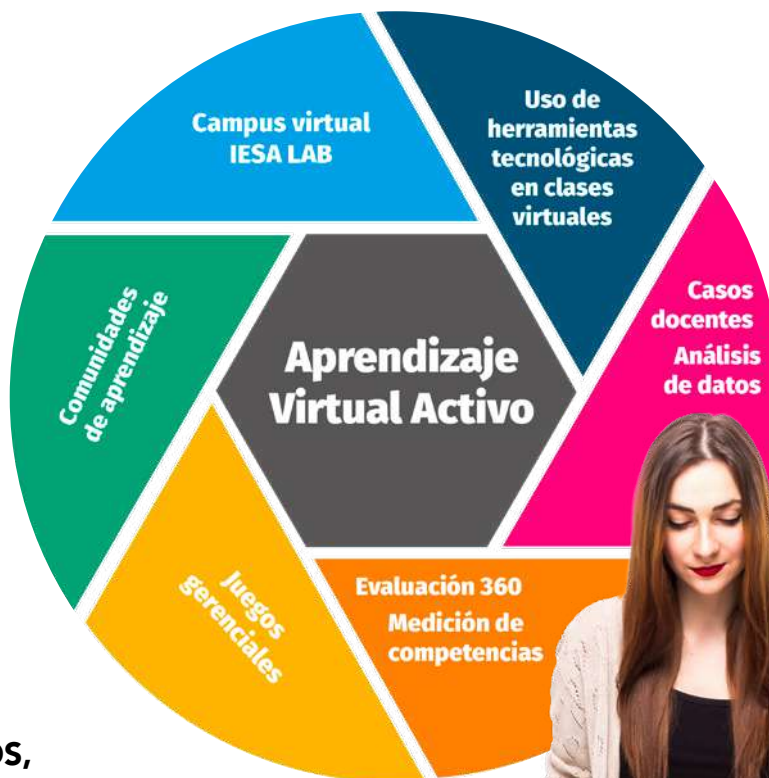
Pizarrón de colaboración:  
**JAMBOARD Y TABLERO MIRÓ**

Creación de mapas mentales:  
**MINDMEISTER**

Diseño de encuestas y dinámicas:  
**MENTIMETER**

Suite de Google para colaboración:  
**PRESENTACIONES, DOCUMENTOS,  
HOJAS DE CÁLCULO, FORMULARIOS, ETC.**

Las herramientas colaborativas consideradas, son aplicaciones digitales en línea, diseñadas con el propósito de potenciar el trabajo grupal y fortalecer la autonomía del estudiante en la apropiación del proceso educativo, el intercambio de información, el pensamiento crítico y los procesos de coproducción de conocimiento.



“ El PAG ha sido mi mejor experiencia post universitaria. Es sin duda un catalizador de ideas, un impulsor de talentos y un game changer de los programas académicos actuales. Aprendes a pensar fuera de los esquemas tradicionales con herramientas innovadoras. Representa la conexión del líder coach con la gerencia responsable. Es una pista de aterrizaje de conocimientos y vivencias que te encaminan hacia una pista de despegue de oportunidades y buenos amigos. ”

**Fernando De Filippo,**  
Ingeniero Industrial  
Director Técnico y de Innovación  
de Dobermann (Covencaucho Industrias S.A.)

# ¿Por qué el IESA?

**60 años**

Formando líderes responsables  
en América Latina

**500 Empresas**

multinacionales, multilatinas,  
organizaciones públicas y sociales

**8.000**

egresados en **35 países**

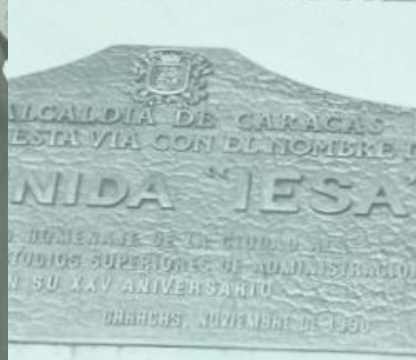
Más de  
**6.000 gerentes**  
formados anualmente

**20%**

**emprendedores** fundadores  
y líderes de empresas familiares

**20%**

en posiciones de **alta dirección**



# Formando Gerentes

desde 1983



“ Lo más valioso del PAG es su integralidad, es que brinda a lo largo del programa una visión integral tanto de las áreas funcionales de cualquier empresa, como de las competencias personales y de liderazgo que se requieren para asumir retos en el mundo empresarial. La gran contribución del PAG es que convierte a gerentes que tienen visiones funcionales dentro de sus áreas de especialidad, en líderes de alta competencia y con visión integral para los retos de transformación y evolución que tienen las empresas. ”

**Mariadela Larrazábal G.**  
Presidente Ejecutivo de Daycohost

# Nuestro **faculty** está conformado por más de:

**40 profesores e investigadores, 70% de ellos con PhD**, que colaboran en docencia e investigación con las más prestigiosas escuelas a nivel mundial y más de **100 profesores invitados, 100% con experiencia gerencial e internacional**.

---



**Ernesto Blanco**

**Implementación de planes estratégicos**

PhD Business & Organizational Behavior, Tulane University, EEUU. Consultor en estrategia de negocios, planificación y control de gestión para empresas multinacionales en el sector energético e industrial. Profesor invitado en prestigiosas universidades a nivel internacional en temas de estrategia corporativa. Director de Postgrados, Director del MBA y Profesor titular del Centro de Gerencia y Liderazgo del IESA.



**Claudia Álvarez**

**Pensamiento crítico y toma de decisiones**

Master en Pensamiento Crítico, Universidad de Melbourne, Australia. Especialista en pensamiento analítico, crítico, sistémico, toma de decisiones y consultora de altos directivos de empresa. Coordinadora del Programa de Liderazgo IESA y Profesora del Centro de Gerencia y Liderazgo del IESA.



**Marielba de Avellán**

**Feedback gerencial y liderazgo**

Diplomado en Habilidades de Coaching. Tecnológico de Monterrey. Coach de Equipos, Escuela Europea de Coaching, México. Consultora en liderazgo, trabajo en equipo y talento humano, y coach de presidentes y altos directivos en empresas multinacionales. Profesora Adjunta del Centro Gerencia y Liderazgo, y de la Red Internacional IESA, Estados Unidos.



**Hernán Rosas**

**Nueva era digital**

Ingeniero en Computación (Universidad Simón Bolívar) y Magíster en Gerencia (Instituto Tecnológico de Massachusetts). Asesor Estratégico en CRM, IA, Automatización y Transformación Digital. Fundador de Venezuelatuya.com y Paxer (líder en plataforma de alojamientos). Amplia trayectoria en tecnología, finanzas, y planificación. Énfasis en soluciones multisectoriales e innovación.



**Nunzia Auletta**

**Design Thinking, Estrategias de internacionalización e IESA LAB**

PhD en Ciencia Política, USB, Venezuela. Consultora en innovación, pensamiento estratégico, internacionalización, y desarrollo de negocios, y profesora invitada de Uniandes (Colombia) y ESAN (Perú). Miembro de juntas directivas y autora de libros, artículos y casos en innovación y familias emprendedoras. Directora de Desarrollo y Profesora titular del Centro de Innovación y Emprendimiento del IESA.



**Paúl Esqueda**

**Negociaciones integrales**

PhD en Ingeniería Eléctrica, Penn State University, EEUU. Consultor Internacional para organismos multilaterales: ONUDI, OEA, SELA, e Unión Europea. Ha publicado 32 trabajos internacionales en revistas arbitradas, siete capítulos de libros, y dos libros. Profesor Titular emérito en Penn State University, y Profesor de la Red Internacional IESA, Estados Unidos.



## **José Luis Giménez**

### **Operaciones**

PhD en Ciencias mención Automática de la Université Paul Sabatier, Toulouse, Francia. Experto en planificación y optimización de operaciones, y simulación de sistemas complejos. Consultor de competitividad y reingeniería en empresas manufactureras y mejoramiento de calidad en organizaciones de servicio públicas y privadas. Profesor titular del Centro de Gerencia y Liderazgo y de la Red Internacional IESA, España.



## **John Beaujon**

### **Finanzas**

Master en finanzas, IESA, Venezuela. Experto contable acreditado, contador NIIIF para Pymes, auditor externo, asesor de inversión y corredor público de valores. Profesor Asistente del Centro de Finanzas IESA. Director de la Cámara Venezolana de Empresas Consultoras. Miembro de la Asociación Venezolana de Capital Privado y de la Cámara Venezolano Británica de Comercio.



## **Lud Márquez**

### **Ejercicio del liderazgo en las organizaciones**

PhD en Negocios de la Universidad de Warwick, UK. Consultora Senior en desarrollo de Liderazgo Vertical, Desarrollo de Equipos y Cambio Organizacional. Coach Evolutivo ITC, Coach de Equipos (Escuela Europea de Coaching) y cofundadora de Berticality. Profesora de Liderazgo de la Escuela de Negocios, Universidad Adolfo Ibáñez, Chile.



## **Pavel Gómez**

### **Análisis de entorno**

PhD Business Studies, Coventry University, UK. Experto en evaluación de conflictos socioambientales, análisis de stakeholders y estrategias de construcción de legitimidad. Combina la docencia, la consultoría y la escritura sobre teoría de juegos, microeconomía y análisis del entorno sociopolítico de las empresas. Profesor y coordinador del Área de Economía del MBA de la Universidad del Desarrollo, Chile.



## **Carlos Jiménez**

### **Negocios digitales**

MBA, IESA, Venezuela. Conferencista y autor especializado en tendencias, estrategias de negocios y marketing. Fundador de los emprendimientos en el área deportiva SoyMaratonista.com y Metas Sports, CEO de Usefull y Tendencias Digitales. Ha asesorado a importantes empresas en estrategias de negocios electrónicos. Profesor de la Red Internacional IESA, Estados Unidos.



## **Patricia Monteferrante**

### **Experiencia IESA y Empresas Familiares**

PhD en Management de Tulane University, EEUU. Consultora internacional en gestión de capital humano, empresas familiares, supervisión y gerencia. Coordinadora del Programa de Empresas familiares y miembro de la red STEP en emprendimiento transgeneracional. Coordinadora y profesora del Centro de Innovación y Emprendimiento del IESA.



## **María Helena Jaén**

### **Liderazgo responsable**

PhD en Estudios del Desarrollo, UCV, Venezuela. Consultora internacional en temas de liderazgo y miembro del Consejo Asesor Internacional de INSPER y de Audencia Business School. Profesora Honoraria de la Universidad de Los Andes (Colombia), profesora adjunta de la Miami Herbert Business School (MHBS) e Investigadora en IMD, Suiza. Profesora de la Red Internacional IESA, Estados Unidos.



## **Oswaldo Felizzola**

### **Innovación de procesos y automatización**

Ingeniero Mecánico, Universidad Simón Bolívar (USB). Diploma en Gerencia de Proyectos de la Universidad Metropolitana (CENDECO). Maestría en Administración MBA, IESA, Venezuela.

Coordinador del Centro Internacional de Energía y Ambiente (CIEA), profesor de las materias Gerencia de Operaciones, Estrategia y Estructura, Control de Gestión; investigador de temas energéticos, nacionales como internacionales.



## **José Ramón Padilla**

### **Gestión del cambio sostenible**

PhD en Derecho, Universidad Complutense de Madrid, España. Consultor y docente con amplia experiencia diseñando e impartiendo programas de formación en el área de negociación y resolución de conflictos a diversas corporaciones empresariales, en países como Colombia, Ecuador, República Dominicana, Panamá y Venezuela. Profesor del Centro de Gerencia y Liderazgo y Director del IESA Panamá.



## **Aramis Rodríguez**

### **Gerencia Ambidiestra**

PhD en Ciencias Empresariales, Universidad Nebrija, España. Consultor en pensamiento paradójico, organizaciones ambidiestras, y mentor de emprendimiento, modelos de negocio y emprendimientos sociales. Consultor de Lean Startup de la Universidad Salamanca, España. Profesor del Centro de Innovación y Emprendimiento del IESA.



## **Carmen Cecilia Torres**

### **Gestión de capital humano**

MBA, Instituto de Empresas (IE), España. Consultor con más de 20 años de experiencia en la gestión de gente en organizaciones que crean valor para sus empleados, accionistas, clientes y ciudadanos. Fue consultor en Mercer Human Resource Consulting y Profesora del Centro de Gerencia y Liderazgo del IESA. Profesora de la Red Internacional IESA, Argentina.



## **José Felipe Prat**

### **Analítica para los negocios**

PhD Ciencias Estadísticas (candidato), UCV, Venezuela. Consultor estadístico independiente en el diseño e implementación de sistemas de inteligencia de mercados, investigación e inteligencia de negocios y en el área de estadística avanzada e indicadores de gestión. Más de 20 años de experiencia como Gerente de Análisis e Investigación de mercados. Profesor del Centro de Mercadeo del IESA.



## **Gustavo Romero**

### **Líder Coach**

Master Coach Ontológico, Federación Internacional de Coaching Ontológico Profesional (FICOP). Coach Ontológico Senior (Newfield Consulting). Coach de Equipos (Escuela Europea de Coaching). Master en Dirección de la Comunicación Corporativa Universidad de Barcelona. Director del Certificado Internacional en Coaching Ontológico Organizacional del IESA y profesor de la Red Internacional IESA, Colombia.



## **Reinaldo Valbuena**

### **IESA Lab y Design thinking**

Profesor Invitado del IESA. Diseñador Gráfico (IDC), Diplomado Marketing e Innovación (IESA), Magíster Estrategia y Comunicación Política (Universidad Autónoma de Barcelona). Consultor en las áreas de Creatividad, Innovación, Diseño de Experiencia, Desarrollo de Productos y Servicios. Especialista en Cultura de Innovación. Experiencia en Banca, Consumo Masivo y Telecomunicaciones: MX, VE, US, CL.



## **Irene Lessmann**

### **Marketing digital**

Experta en el diseño y ejecución de planes estratégicos de mercadeo y ventas, en empresas de gran consumo como en organizaciones de Educación Superior de primer nivel. Actualmente es Consultora Superior a empresas, especializada en la comprensión de tendencias y diseño de estrategias orientadas a aprovechar las oportunidades de mercado.



## **Víctor Carrillo**

### **Pensamiento estratégico y planificación**

Coordinador de Políticas Públicas y Gerencia Pública (IESA). Profesor asociado, experto en análisis y planificación estratégica, control de gestión pública por resultados. Doctor en Ciencia Política (Universidad Simón Bolívar). Magíster Gerencia Pública (IESA). Reconocido como Mejor Profesor de Escalafón periodo 2021-2022.



## **Aarón Olmos**

### **Inversiones en el mundo digital**

Docente-Investigador del Centro de Finanzas (IESA). Economista, Dr. Ecología Desarrollo Humano (Universidad Central de Venezuela). Especialista en Finanzas Corporativas. Líder en Economía Digital, Bitcoin y Criptoactivos. Miembro del Circle Fintech UK. Coautor Paytech Book y AI Book. Ancla Economía Digital (Fedecámaras Radio). Conferencista Internacional en Fintech e Innovación.



## **Jacqueline Fuentes**

### **Design Thinking e IESA LAB**

Profesora e investigadora del Centro de Innovación y Emprendimiento (IESA), Coordinadora de la Especialización en Gerencia de Operaciones (IESA). Candidata a Doctora en Gestión de Investigación y Desarrollo, Ingeniero Industrial, Especialista en Organización de Empresas (Universidad Central de Venezuela) y estudios de Doctorado en Administración de Empresas (Universidad Politécnica de Madrid).

## **Aprendizaje centrado en el participante**

- Construcción colaborativa del conocimiento
- Desarrollo de habilidades analíticas orientadas a la toma de decisiones y acción
- Estimulo a la escucha, tolerancia, confianza, respeto, puntualidad y preparación responsable



# *El estudiante es protagonista en nuestras sesiones de clase*

## **Balance entre teoría y práctica**

- Análisis de experiencias de negocios
- Toma de decisión gerencial
- Desarrollo de proyectos
- Innovación en modelos de negocios

## **Desarrollo Personal**

- Entrevistas individuales
- Evaluación 360°
- Coaching y mentoring
- Medición de competencias



## **Metodología *Lifelong learning***

Motivamos a nuestros estudiantes a la búsqueda del conocimiento y el intercambio de ideas.

Promovemos la formación continua y nos mantenemos actualizados, aplicando nuevas herramientas innovadoras que permiten que nuestros egresados estén siempre a la vanguardia y la velocidad que exige el mercado.





## Cronograma de Actividades

### Fecha: mayo 2026

Duración: 6 meses / 306 horas académicas

185 horas de clases virtuales

121 horas contenido y actividades asíncronas

**Días de clases:** lunes y miércoles contenido del modelo de competencias directivas

**Sábados cada 15 días** IESA LAB y Líder coach.

## Horario de clases

### Modelo de Competencias Directivas

#### Lunes y miércoles

Venezuela / Miami / República Dominicana 6:30 p.m. a 9:00 p.m.

Panamá / Colombia 5:30 p.m. a 8:00 p.m.

Guatemala / Honduras / El Salvador 4:30 p.m. a 7:00 p.m.

### IESA LAB y Líder Coach

#### Sábados

Venezuela / Miami / República Dominicana 9:30 a.m. a 12:00 m.

Panamá / Colombia 8:30 a.m. a 11:00 a.m.

Guatemala / Honduras / El Salvador 7:30 a.m. a 10:00 a.m.

### Encuentros de networking

### Conferencias especiales

## Inversión y descuentos

Precio 100 % del programa

**6.330 USD**

### Descuentos Especiales

	%	Descuento (USD)	Total matrícula con descuento
Inscripción temprana: 11 de abril de 2025	10%	633 USD	5.697 USD
Especial para egresados (no aplica con otros descuentos)			
1 Egresados para Panamá: todo aquel estudiante que haya cursado una actividad con una duración superior o igual a 80 horas académicas	15%	949,5 USD	5.380,5 USD
2 Egresados para Venezuela: Todo aquel estudiante que haya cursado Maestría en Políticas Públicas, Mercadeo y Finanzas			
A partir de 3 participantes (Corporativos y grupo de amigos)	20%	1.266 USD	5.064 USD

Incluye: Material didáctico en electrónico y certificado de asistencia

\* Los descuentos no son acumulables

## PROCESO DE ADMISIÓN

- 1 Consignación de recaudos
- 2 Evaluación en comité de admisión
- 3 Reserva del cupo

# PAG

## Programa Avanzado de Gerencia

### Solicita más Información

### Teléfonos:

Caracas

✉ [avanza@iesa.edu.ve](mailto:avanza@iesa.edu.ve)

☎ (+58) 0414-800 43 72 y (+58) 0414-123 43 72

Zulia

✉ [iesa.zulia@iesa.edu.ve](mailto:iesa.zulia@iesa.edu.ve)

☎ (+58) 0414-365 12 19

### Panamá

Ciudad de Panamá

✉ Email: [info@iesa.edu.pa](mailto:info@iesa.edu.pa)

☎ +507 2007957 / 63053678

### República Dominicana

Santo Domingo

✉ [info@iesa.edu.do](mailto:info@iesa.edu.do)

☎ + 1-809-792-5047

[www.iesa.edu.ve](http://www.iesa.edu.ve)

🐦 @iesa

📘 iesa.gerencia

📷 @confiltroiesa

[www.iesa.edu.pa](http://www.iesa.edu.pa)

🐦 @iesa

📘 iesapanama

📷 @iesapanama